

Mocha IT Asset Management Product

White Paper

摩卡IT资产管理产品白皮书



目 录

1	Mocha BSM 4+1 介绍	1
1.1	三位一体的产品定位.....	1
1.2	Mocha BSM 4+1 做得更多.....	1
2	用户面临的挑战	2
3	摩卡 IT 资产管理概述	3
3.1	产品定位.....	3
3.1.1	以 ITIL 为理论基础.....	3
3.1.2	全方位 Mocha BSM 4+1 产品套装的一部分.....	4
3.1.3	全方位 IT 资产管理.....	5
3.2	整体架构.....	7
4	系统亮点	8
4.1	简单和快速安装.....	8
4.2	自动发现 IT 设备配置.....	8
4.3	完全的、定时更新的硬件和软件鉴别.....	8
4.4	对所有的 IT 设备进行资产跟踪.....	8
4.5	易于管理.....	8
4.6	安全.....	9
4.7	强大的资产分析和报表功能.....	9
4.8	IT 资产与其生命周期管理结合在一起.....	9
4.9	供应商和厂家评估.....	9
4.10	WINDOWS 补丁管理.....	9
4.11	设计优势.....	10
5	带给客户的价值和收益	10
6	系统运行环境	11
6.1	服务器.....	11
6.2	数据库.....	11
6.3	客户端.....	11
7	联系我们	11

1 Mocha BSM 4+1 介绍

1.1 三位一体的产品定位

摩卡软件是亚太区率先推出三位一体产品定位的软件提供商之一，三个定位包括了：

n 网络管理 (Network Management System)

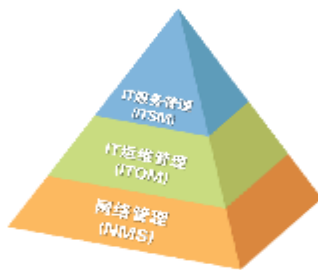
— 传统意义上的网络、系统、应用监控，满足了成长中企业的需要；

n IT 运维管理(IT Operation Management)

— 把监控上升至管理的层面，帮助企业规划、运维和改进 IT 系统。通过端到端的监控，帮助中大型企业管理 IT 系统；

n IT 服务管理(IT Service Management)

— 基于 ITIL 流程框架，带领企业进入流程化，规范化和自动化的时代。



三位一体的解决方案

1.2 Mocha BSM 4+1 做得更多

为了满足三位一体的定位，摩卡软件推出了 Mocha BSM 4+1 产品套装。

Mocha BSM 4+1 涵盖了以下几方面：

- 🔗: **基础架构管理** — 网络拓扑、主机、流量分析、IT 资产；
- 🔗: **应用管理** — 应用服务器、数据库、Web 服务器等；

🔗: **端到端响应时间管理** — 应用响应时间管理，端到端监控

🔗: **业务服务管理** — 以业务视角看待 IT；

🔗: **IT 运维管理** — 基于 ITIL 流程框架，满足对事故管理、问题管理、性能管理、变更管理、配置管理、发布管理、知识库等需求。



Mocha BSM 解决企业 4+1 方面的问题

整个套装包括了：

- n 以服务的视角看待IT，提供以服务为导向的监控 — 摩卡业务服务管理 Mocha BSM(Business Service Management)
- n 完整的IT资产生命周期 — 摩卡IT资产管理 Mocha ITAM(IT Asset Management)
- n 帮助企业找出网络带宽的瓶颈— 摩卡流量分析Mocha NTA(Network Traffic Analyzer)
- n 基于ITIL流程框架，以服务台为中心，提供流程式管理 — 摩卡IT运维管理 Mocha ITOM(IT Operations Management)
- n 提供端到端监控— 摩卡端到端监控管理 (Mocha E2E(End To End)Monitoring)

2 用户面临的挑战

在泡沫经济以后，IT 资源受到质疑，IT 预算也受到一定的限制，但是工作量却一直在增加。在这种背景下，摩卡软件诞生了。摩卡软件以“做得更多—Do More With Less”帮助客户应对挑战！

如何将现有资源最优化分配，成为 CIO 们最关注的问题之一，也直接影响 IT 部门甚至企业的运营成本。除此之外，企业也面临着 IT 资产回报最大化的问题：

- n 如何更好地利用现有的服务器资源？
- n 如何更好地利用现有终端设备？
- n 如何更好地利用现有网络设备？
- n 现在设备够用吗？需要买新的吗？
- n 现在 IT 设备的库存情况？

现在很多企业把注意力转到了 IT 资产管理，优秀的 IT 资产管理非常重要。优秀的资产管理给企业带来了“80/20”的效果，即花 20%的力气，得到 80%的回报。

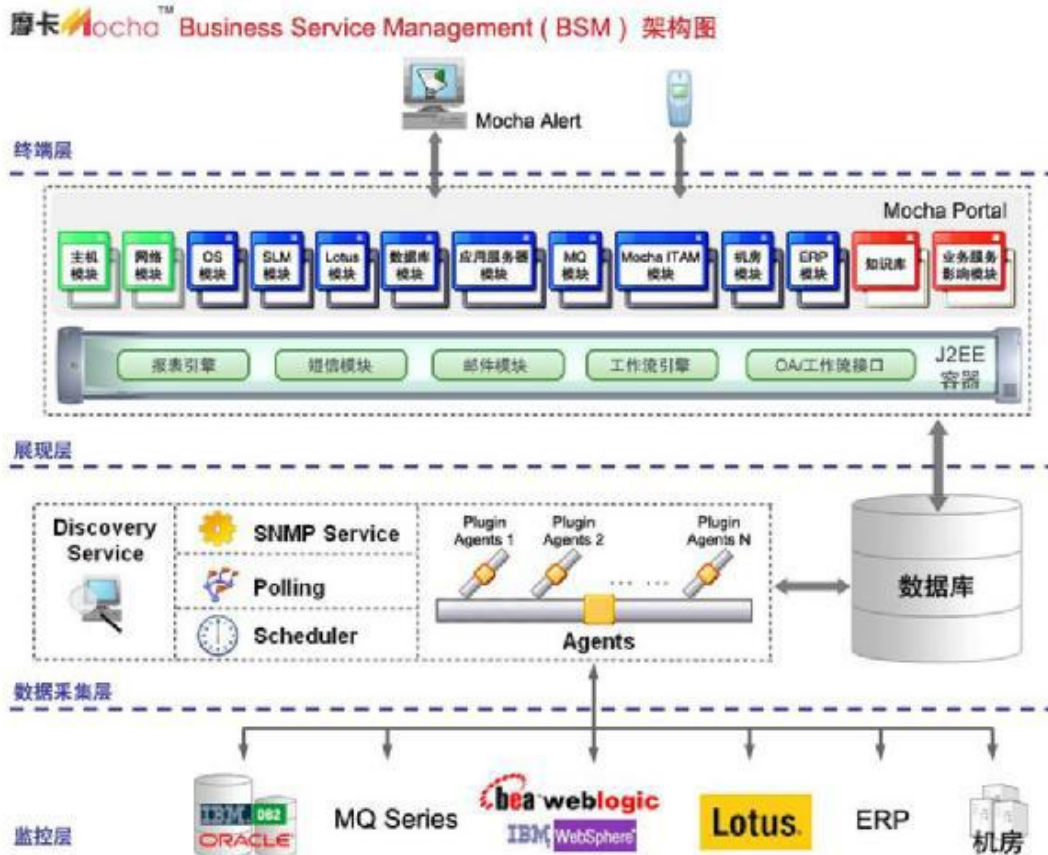
如果把现有 IT 资产管理好，会带来以下效果：

- n 追踪设备库存情况，在购买新设备时，能更好地做出适当的决定，帮助企业减少浪费。
- n 在做 IT 设备购买的决定时，可以查看库存、维修、借调等设备状态，帮助管理员做出更适当的 IT 决定。
- n 财务方面对固定资产方面有一定的要求，出色的 IT 资产管理可以帮助追踪和实时跟踪这些设备的状态，比如报废的设备等。如果手工统计和追踪，这无疑对 IT 部门是一个比较大的挑战。
- n Sarbane-Oxley 法案的种种要求。

针对上述一系列问题，摩卡软件有限公司 (Mocha Software Co., Ltd.) 基于 ITIL 理念，花了数年时间研发，推出了 **摩卡 IT 资产管理 (Mocha IT Asset Management)**，简称：**Mocha ITAM**。它应用了 ITIL 的**最佳实践**，服务支持(Service Support)流程中的配置管理(Configuration Management)的资产管理(Asset Management)框架。通过对这些应用和理论的无缝整合，帮助企业建立完整的资产管理平台。

摩卡 IT 资产管理(Mocha IT Asset Management)可以帮助企业从成本、合约、支持以及库存等多个角度，管理整个 IT 资产库，确保 IT 资产回报的最大化。

3.1.2 全方位 Mocha BSM 4+1 产品套装的一部分



Mocha ITAM 只是我们 Mocha BSM 4+1 产品套装的一部分。

通过与另一旗舰产品 Mocha BSM (Business Service Management, 详情请看 Mocha BSM 产品白皮书)的整合(Portal 整合), 企业能达到以下目标:

- n 一个端到端的监控平台, 从网络、设备、应用以至于 PC、笔记本等 IT 资产都能得到妥善的管理与优化。

- n 一个统一入口, 只要是监控, 都能通过这个监控平台来达到目的, 而且只需要通过 Portal 的统一入口。

- n 无处不在的监控。通过 Portal, 客户不需要再担心客户端所带来的麻烦, 无论在哪里, 或者什么时间, 客户都可以访问 Portal。

3.1.3 全方位 IT 资产管理

Mocha ITAM 通过流程为企业提供规范化的 IT 资产管理，也通过全方位的 IT 资产管理帮助优化 IT 资产，最大化 IT 资产的回报。

Mocha ITAM 已经考虑了各个方面的 IT 资产方面的需求，确保 IT 资产管理达到高度的自动化。

Mocha ITAM 提供如下内容：

n IT 资产自动发现

企业往往有数百台的 IT 资产，如果通过手工跟踪与记录，那无疑对 IT 部门是重大工作包袱。一个参考 IT 资产数量的值是 50，一旦数量超过 50，就很难进行手工管理。很幸运的是，Mocha ITAM 提供了 IT 资产自动发现。用户可以实时发现在某一个网段的 IT 资产(一个或者多个 IT 资产)或者选择定时代理，在某一天的某一段时间段，通过 Agents 发现 IT 资产和相关软件信息。

n IT 资产管理

IT 资产管理跟踪整个 IT 资产生命周期的状态，给管理人员一个清楚的 IT 资产全局，帮助 IT 管理人员提高了做出 IT 决策的质量，大大减少了企业 IT 采购不必要的浪费。

n IT 资产搜索

在众多的 IT 设备和软件里，要想找到相关的设备或者软件信息，无疑是大海捞针。Mocha ITAM 通过 IT 资产搜索功能，让用户很快地定位要找的 IT 资产信息。

n IT 资产补丁管理

为 Windows 终端提供补丁，这包括 Windows 操作系统，Office 软件等。补丁类型包括：

n 安全补丁

n 修补补丁

n IT 资产流程管理

通过摩卡企业工作流平台(Enterprise WorkFlow Platform，简称：Mocha EWP)；摩卡业务流程管理(Business Process Management，简称：Mocha BPM)或者摩卡工作平台(Mocha OA，包括 Java 版和 Lotus 版)，支持业务流程管理。

我们也考虑到客户可能已有其他第三方工作流系统的情况，同时提供二次开发的 API 接口。

n IT 资产视图

通过 IT 资产视图，用户可以从不同角度来查询 IT 资产的情况。IT 资产视图为硬件设备视图和软件视图，用户可以根据所设的条件分别查询企业硬件设备和软件状况。

n IT 资产供应链管理

一个中型到大型企业都有很多不同供应商和厂家，比如一个国内知名外企，单供应商就有 500 家之多，如果仅靠手工管理和统计，无疑是一个难题。很多企业也对不同产品的厂家和供货商没有一个统一的评估标准，无法对这些厂家和供货商进行有效的管理。

Mocha ITAM 考虑到这些问题，推出了厂家/供应商管理。用户可以采用“一览式”方法看到各个不同 IT 设备类别的“Top 10”厂家/供应商。管理人员也能对厂家和供应商进行“增加、删除和修改”。

用户可以通过以下几种方法评估厂家和供应商：

n 定时评估厂家和供应商，对其服务和产品质量进行打分。

n 每次采购后，评估厂家和供应商，对其服务和产品质量进行打分。

用户也能自由地调整评估项来适应企业的评估标准。

n IT 资产报表管理

管理一个很重要的环节就是报表，好的报表管理让管理层能对现有 IT 资产情况有深入的了解，从而做出更准确地决策。

Mocha ITAM 提供了一百多个报表，从 IT 资产生命周期状态的报表至 IT 资产补丁报表，充分让管理者能从不同角度来了解企业 IT 资产的情况。用户也能把重要的报表归入“我的报表”或者通过邮件发送到他自己的邮箱。通过报表，客户可以了解 IT 资产所有相关的管理功能，包括资产自动发现。

n IT 资产生命周期



摩卡 IT 资产生命周期图

Mocha ITAM 是市场上少数提供追踪 IT 资产生命周期功能的产品。但是 IT 资产生命周期对于一个企业来

讲，非常重要，特别是在做 IT 采购决策的时候，Mocha ITAM 可以给 IT 管理人员一个清楚的全局 IT 资产状况，比如还有多少库存，多少机器在维修等信息。这样极大的减少了企业在 IT 资产投资的浪费。IT 资产生命周期的各个阶段包括：

n 采购：Mocha ITAM 整合业务流程，包括 OA 或者工作流，辅助企业进行规范化的采购流程。Mocha ITAM 即支持把 Mocha ITAM 为采购平台，也支持其他的第三方系统，比如 OA、BPM、工作流。

n 入库：设备到货，需要做相对应检查，通过自动化手法在 Mocha ITAM 注册设备。一旦设备入库，就当成库存看待。

n 维修：设备维修，支持维修设备申请流程以及追踪设备维修返回时间。

n 借调：设备借调，支持借调设备申请流程以及追踪设备借调返回时间。

n 领用：记录设备使用情况，包括哪一位员工领用了设备等信息。

n 折旧：支持企业的财务制度，通过年限的设定，统计个别折旧年限的设备。

n 报废：允许管理员通过流程，报废已经损坏不堪的机器或者年限太老的机器。

在每个阶段，Mocha ITAM 能通过业务流程来管理各个阶段，确保给予 IT 资产提供全方位的管理以及优化。通过管理，管理者更能在各个阶段做出准确的决策以及确保 IT 资产的规范化管理。

3.2 整体架构



Mocha ITAM 架构分成三个层次，层次清楚的设计确保了层次之间的松耦合度，以防止一个层次的改动，会影响另外一个层次。这几层包括：

- 监控层：** 监控层包括 Mocha ITAM 管理的对象
 - 服务器 (Unix、Windows)
 - 台式机 (Windows、Linux)
 - 笔记本
 - 软件

数据采集层： 数据采集层提供的应用组件

Mocha Scheduler： 定时编排任务。

发现服务(Discovery Service)： 发现企业的 IT 资产，包括服务器、终端等。

Polling： 发现 IT 资产现有的状态。

数据采集层： 从 IT 资产采集相关硬件和软件的信息。

Agents： 通过我们自主研发的远程代理管理，我们实现了通过代理，采集系统相关系统数据，并

确保采集的过程安全有保障。

展现层

Mocha ITAM 以 Portal 为展现中心，通过 Portal 来展现各个 IT 资产管理模块。Portal 解决了很多传统客户端升级与维护的问题，也 Web 应用提供了界面整合。服务台(Service Desk)的客户服务人员能通过 Portal 来访问他们相关的模块，得到他们需要的信息，比如 IT 资产类信息。

除此之外，Portal 也提供统一登入(Single Sign On)，简称：SSO，允许通过 Portal 整合与 IT 资产相关的应用，比如 Mocha ITAM 也能通过 Portal 整合 Mocha BSM (Business Service Management，详情请看 Mocha BSM 白皮书)，通过统一入口登入“企业的服务监控门户”。

Portal 也能通过 LDAP 等认证方式来确保系统的安全性。

4 系统亮点

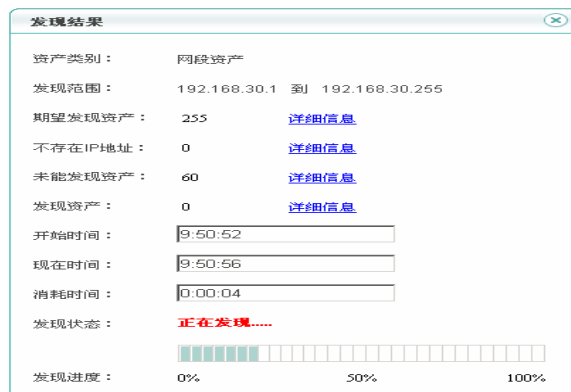
4.1 简单和快速安装

Mocha ITAM 通过向导式 Installer，安装在磁盘中，并自动完成数据库的初始化。用户只要通过“Wizard”式的安装方法，点击“下一步”，直到完成安装为止。整个安装过程方便，简单又快速。

4.2 自动发现 IT 设备配置

Mocha ITAM 可以大大节省用来寻找企业内部网络资产的实际位置的时间和费用，其包括查找电脑、服务器、笔记本电脑、路由器、交换机以及打印机等那些需要耗费大量人力资源的工作。

Mocha ITAM 可以识别各个连接在网络电缆上的设备，帮助管理员在不离开办公桌的情况下毫不费力地确定设备的实际位置。如果设备移动到另一位置，那么新的位置就能自动地被探测到并被登记于资产数据库内。



设备自动发现界面

4.3 完全的、定时更新的硬件和软件鉴别

Mocha ITAM 可以帮助资产管理获取网络设备以及电脑硬件和软件方面的完整记录。这样资产

管理过程可以根据实际情况而不是按照假想来做出决定。例如：通过使用摩卡 IT 资产管理软件，可以确定整个组织内的硬件设备，是否有足够的内存来支持新的软件升级，可以判断某些电脑是否正在运行不被支持的程序。硬件识别包括关于电脑的详细配置情况，例如：内存、硬盘空间和所连接的设备(包括调制解调器和打印机)，还包括一个扩展的产品识别数据库来鉴别应用程序。用户甚至还可以把个人的应用程序添加到识别数据库中来为你的组织增加信息价值。

4.4 对所有的 IT 设备进行资产跟踪

对电脑所有的安装、移动、增加和变更进行跟踪，保持完整的审计踪迹。使资产管理能够重新获取关于整个IT架构所作变更的关键信息。例如：上个月安装在服务器上的CPU、昨天从客户端电脑上拆卸下来的CD-ROM驱动器、或者新增加到网络上的网络打印机。每一事件的历史均被保存起来，然后该数据可提供给服务台(Service Desk)工作人员使用，以便于加快问题的解决，以及让管理员更有效地管理现有的IT资产。

4.5 易于管理

通过摩卡IT资产管理软件，对于访问资产资料档案库非常方便。用户可以从控制中心产生报表和进行查询、安排审计计划、导出数据等等。资料档案库内的数据可通过以下条件查阅：

n 已安装的软件/硬件

n 位置

可根据情况设定审计时间。每一个设备可设定一个独立的审计时间表或各个设备可使用相同的时间表。可设定审计的频率，在工作需要时，或者每日、每周、每月审计一次，以便于满足IT或业务部门的要求。

4.6 安全

Mocha ITAM 提供了各种类型的访问保密等级，把用户按权限组进行分配，并对组提供相应的编辑、浏览权限控制。

4.7 强大的资产分析和报表

功能

Mocha ITAM 提供的报表可以帮助管理员以各种方法对 IT 资产的全部数据做出分析。数据透视表能使主要管理人员去测试整个企业的“如果(What if)”要求和分析数据并产生相关结果的报表。通过使用 Web 界面，用户可轻而易举地为资产资料档案库内的数据导航并打印出任何方面的查询。用户也可以直接从浏览器上产生报表，并且用户可以将报表个性化。Web 界面甚至可以用贵公司的标志来进行个性化。摩卡 IT 资产管理报表能够完成以下工作：

- n 显示部门或全部电脑使用年限的分类信息。
- n 在组织内鉴别电脑制造厂商或设备型号。
- n 按制造厂商或产品分类来分析资产的利用率。
- n 使用特定硬件和软件的先决条件、组件成本和工作时间来计算升级的成本，然后做出相应的调整要求以平衡预算。

- n 应用升级向导来确定那一台电脑需要升级，以达到所要求的规范。

众所周知，制作资产报表并不是件容易的事。但资产管理员可以从控制中心快速获得一份由摩卡IT资产管理软件所提供的完整资产报表。只要进行简单的查询操作或使用预设的查询模板即可，并将结果打印出来。也可以方便地与其它应用程序共享资产资料档案库。

4.8 IT 资产与其生命周期管理结合在一起

系统将 IT 资产与其生命周期结合起来，从而将 IT 资产的各种状态通过生命周期串联起来，让企业 IT 经理可以从生命周期的角度，对各个阶段的 IT 资产状况加以了解。

系统也提供与 工作流程结合的生命周期管理功能，并以 XML 接口方式进行数据交互。

4.9 供应商和厂家评估

对供应商和厂家，根据可设置的评估项，对其进行评估，根据评估结果生成星级。用户可以通过 Mocha ITAM 日益增多的 IT 资产厂家和供应商，并且最终根据厂家或者供应商过去的表现，评选下一次 IT 资产采购的合作厂家或者供应商。

4.10 Windows 补丁管理

面临着数以百计的 PC 终端，很多企业在补丁管理方面束手无策。Mocha ITAM 帮助企业解决这个头痛，通过从微软网站下载的安全补丁或者应用补丁，经过测试过后，可以分发给企业各个角落的 PC 终端。这为企业解决了很多 PC 终端维护问题。

4.11 设计优势

Mocha ITAM 产品逻辑架构设计中考虑的关键

因素:

- n **开放性:** J2EE 标准, 能集成任何第三方产品。
- n **模块化、灵活的配置:** 成功产品化的体现。
- n **分布式:** B/S 结构。
- n **平台无关性:** J2EE 标准。
- n **高度可靠性:** 能用负载均衡和群集达到目标。

5 带给客户的价值和收益

摩卡 IT 资产管理除了解决企业客户所面临的困惑, 并且带来以下价值:

- n 让企业客户知道他们拥有什么IT资产;
- n 让企业客户知道IT资产在哪里;
- n 让企业客户知道IT资产是怎么被用。

在整个过程中, Mocha ITAM帮企业到了以下:

- n 提高整个IT资产的投资回报率。IT资产得到很好的跟踪, 不会再被闲置, 用起来的整体效率提高了;
- n IT部门领导在做IT资产方面的决策就更容易了, 更加科学, 都是以具体数字为依据;
- n 通过IT资产管理的规范化和流程化管理, 降低了IT资产的成本;
- n 提高了IT部门对IT资产方面服务的响应, IT资产现在很容易就能追踪得到了;
- n 降低了不必要的成本以及风险。

6 系统运行环境

6.1 服务器

- n 服务器:PC Intel PIII600 以上服务器
- n 内存:1GB 以上
- n 磁盘空间:10GB 以上
- n 操作系统支持:
 - n Windows 2000\2003\NT4.0
 - n Sun Solaris V8\9
 - n IBM AIX 5.0 以上版本, iSeries 模式
 - n Linux (Redhat AS3\4)
 - n HP-UX 11i

6.2 数据库

- n Oracle, Versions 8i, 9i, 9i Release 2 and 10g
- n Mysql 4, 5

6.3 客户端

- n PIII 以上计算机, 128MB 内存
- n IE 5.5 或更高版本

7 联系我们

摩卡软件有限公司

地址: 北京西城区宣武门西大街 127 号大成大厦 15 层

联系电话: 400 611 5522

传真: (8622) 66422488

网址: <http://www.mochabsm.com>

电子邮件: Marketing@mochasoft.com.cn