

Mocha Desktop Management
White Paper
摩卡桌面管理产品白皮书



目 录

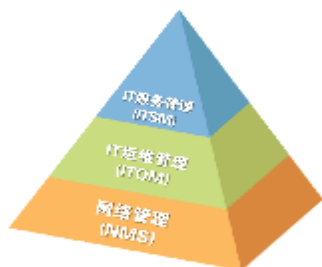
1	Mocha BSM 4+1 介绍.....	1
1.1	三位一体的产品定位	1
1.2	Mocha BSM 4+1 做得更多.....	1
2	用户面临的挑战.....	2
3	摩卡桌面管理概述.....	4
3.1	产品定位	4
3.1.1	资产管理.....	4
3.1.2	软件分发.....	4
3.1.3	消息通知.....	4
3.1.4	应用程序管理.....	5
3.1.5	设备管理.....	5
3.1.6	TCP/IP 设置管理.....	5
3.1.7	注册表管理.....	6
3.1.8	远程协助.....	6
3.1.9	客户机带宽管理	6
3.2	产品架构	7
4	系统亮点.....	8
4.1	资产自动发现.....	8
4.2	资产变动实时更新.....	8
4.3	多点反应式数据派发技术.....	8
4.4	灵活定制的软件分发策略.....	8
4.5	完美的断点续传技术	8
4.6	可视化的分发过程及结果查询.....	8
4.7	可带附件的网络消息	8
4.8	自动调节客户机的内/外网出口带宽.....	9
4.9	基于策略的应用程序控制.....	9
4.10	基于策略的安全管理	9
4.11	强大的兼容性,及灵活的内网访问控制.....	9
4.12	外网访问黑/白名单, 及灵活的端口控制.....	9
4.13	网络配置的完全绑定	9
4.14	双重协助模式.....	10
4.15	适应窄带的远程协助	10
4.16	自动侦测并阻止外来主机非法接入网络	10
4.17	智能动态代理设置.....	10
4.18	自动修复客户机网关的 MAC 地址.....	10
4.19	支持网关设备冗余.....	10
4.20	自动阻止没有运行杀毒软件的客户机上外网	10
5	带给客户的价值和收益.....	12
6	系统运行环境.....	13
6.1	服务器.....	13
6.2	数据库.....	13
6.3	客户端.....	13
7	联系我们.....	13

1 Mocha BSM 4+1 介绍

1.1 三位一体的产品定位

摩卡软件是亚太区率先推出三位一体产品定位的软件提供商之一，三个定位包括了：

- n **网络管理 (Network Management System)**
— 传统意义上的网络、系统、应用监控，满足了成长中企业的需要；
- n **IT 运维管理(IT Operation Management)**
— 把监控上升至管理的层面，帮助企业规划、运维和改进 IT 系统。通过端到端的监控，帮助中大型企业管理 IT 系统；
- n **IT 服务管理(IT Service Management)**
— 基于 ITIL 流程框架，带领企业进入流程化，规范化和自动化的时代。



三位一体的解决方案

1.2 Mocha BSM 4+1 做得更多

为了满足三位一体的定位，摩卡软件推出了 Mocha BSM 4+1 产品套装。

Mocha BSM 4+1 涵盖了以下几方面：

- 🔗: **基础架构管理** — 网络拓扑、主机、流量分析、IT 资产、桌面管理；
- 🔗: **应用管理** — 应用服务器、数据库、Web 服务器等；
- 🔗: **端到端响应时间管理** — 应用响应时间管理，端到端监控；

- 🔗: **业务服务管理** — 以业务视角看待 IT；
- 🔗: **IT 运维管理** — 基于 ITIL 流程框架，满足对事故管理、问题管理、性能管理、变更管理、配置管理、发布管理、知识库等需求。



Mocha BSM 解决企业 4+1 方面的问题

整个套装包括了：

- n 以服务的视角看待IT，提供以服务为导向的监控 — 摩卡业务服务管理 Mocha BSM(Business Service Management)
- n 完整的IT资产生命周期 — 摩卡IT资产管理 Mocha ITAM(IT Asset Management)
- n 帮助企业找出网络带宽的瓶颈— 摩卡流量分析 Mocha NTA(Network Traffic Analyzer)
- n 帮助企业管理维护员工桌面系统 — 摩卡桌面管理 Mocha DM(Desktop Management)
- n 基于ITIL流程框架，以服务台为中心，提供流程式管理 — 摩卡IT运维管理 Mocha ITOM(IT Operations Management)
- n 提供端到端监控— 摩卡端到端监控管理 (Mocha E2E(End To End)Monitoring)

2 用户面临的挑战

n 计算机网络病毒隐患

每天都有大量新的病毒产生，各种恶意进程及黑客软件在网络上大肆蔓延，这给网络的整体安全性带来了隐患。

n 众多的免费软件的安全隐患

游戏、视听等众多的免费软件也给企业员工在工作时间进行非业务性操作提供了可能，这不仅降低了工作效率，也给企业的公众形象带来不好的影响；

n 企业对带宽的更高要求

由于企业信息系统的不断发展，企业信息网内部的 PC 通讯会日益频繁，这就对网络带宽提出了更高的要求，如何有效地使用局域网带宽也成为网络管理部门十分重视的一个问题。如果诸如此类的问题得不到解决，就无法实现企业业务系统的高效、持续、稳定地运行。

n 没有可靠的技术手段能够快速定位故障的根源

对于我们规模较大、结构相对复杂的网络环境而言，准确地找到网络故障点并及时排除故障是网管部人员比较头疼的一个问题，再加上网络的环境和结构又是不断发展变化的，这就又给网管人员的工作增加了难度。按常规的手工方法查找，那将是一项十分繁琐的工作，而且往往事倍功半，降低了网管人员的工作效率，如果能有一种方法，能够在复杂并不断变化的网络环境中自动地监控网络设备的运行情况，当有网络设备出现故障时，能够及时、准确地把故障点显示出来，那将给网管人员的管理工作带来极大的帮助。

n 信息网内经常出现 IP 地址冲突

由于网络内计算机用户人为地随意修改本机 IP 地

址，造成与其他计算机的 IP 地址发生冲突，该用户及其他用户都无法连接到网络上，影响了正常的网络应用。

如何防止计算机用户随意修改本机的 IP 地址，避免 IP 地址冲突，保证用户的正常网络连接，是网管部首要解决的问题，也是难点问题。

n 无法实现外来设备的管控

企业信息网无法实现对外来笔记本电脑以及其它移动设备（如 U 盘、移动硬盘等）的随意接入控制，防止重要信息的外泄。一旦涉及用户的重要信息外泄或被盗取将导致不可弥补的损失。由于计算机技术的不断提高，很多人会采用笔记本进行移动办公或采用 USB 设备进行数据存取，这为更好地提高工作效率创造了条件，但与些同时，如果外来的笔记本电脑及 U 盘等移动设备随意地接入网络，会给网络的整体安全性带来隐患，也给用户的重要数据的外泄或盗取创造机会。如何对外来笔记本及移动设备的接入进行有效的控制，应该引起高度的重视。

n 补丁的自动分发部署不能够及时进行

局域网内的计算机，没有及时更新补丁及系统漏洞，导致病毒的大量传播，急需对补丁进行自动分发部署和补丁控制，堵住操作系统漏洞和后门，提高网络安全性。操作系统要想提高安全性，堵住系统漏洞和后门至关重要，而及时更新系统补丁是一个很好的措施。但如果一台一台的安装补丁费时费力不说，还容易出现混乱。如何及时、自动地向网络内的计算机更新系统补丁、弥补漏洞将是网络安全管理的重要问题。

n 业务人员工作时间段内的非业务性工作监控

业务人员工作时间非业务性的网络应用，造成网络流量的不断攀升，增加了对交换设备的压力。如果提高网络设备运行能力这将需要投入更多的费用；如果能够控制工作时间的非业务性网络应用避免在工作时间玩网络游戏、在线电影等，这将极大的缓解网络设备的交换压力，使得用户信息网能够更快速的运行，这有助于提高企业办公效率，是我们应该考虑的问题。

由于没有高效的资产管理工具，无法实现有效进行网络资源管理和设备资产管理。对于分布较为分散、涉及很多相关部门的网络环境，如果手工地对网络资源和设备资产进行管理和统计，为维修维护设备、新的资产购置提供必要的基础数据将是一项非常困难的。如果能对网络资源和设备资产进行自动管理与统计，将极大地提高网管部对计算机资产的统计的工作效率。

摩卡桌面管理(Mocha Desktop Management)，简称 Mocha DM。它是摩卡软件有限公司(Mocha Software Co., Ltd.)针对中、大型企业的 IT 支持和管理部门，推出的桌面管理解决方案。帮助用户解决企业内部桌面系统的管理和维护中面临的问题，提高企业桌面管理的工作效率，加强企业内网的安全性和保密性。

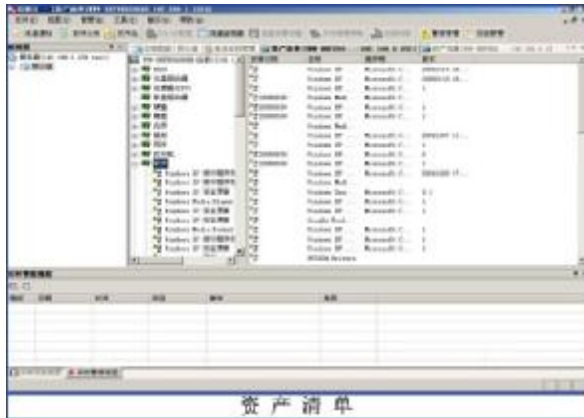
3 摩卡桌面管理概述

3.1 产品定位

3.1.1 资产管理

资产管理作为 Mocha DM 桌面管理套件解决方案的一部分，不必经过复杂的安装与配置过程即可自动获得企业 IT 环境的全部资产信息，并且自动将这些信息存储在核心服务器数据库中，为企业信息系统的维护和升级提供可靠的数据信息。包括以下几个部分：

- n 资产自动发现
- n 资产变动实时更新
- n 资产变动实时报警
- n 个性化的资产报表



3.1.2 软件分发

IT 管理人员需要为整个企业部署不同功能的应用软件来满足不断增长的商业智能。依赖传统的手工方式安装，不仅安装和管理的效率低下，而且成本高。如果将这些任务交给终端用户来完成，可能会出现软件配置混乱、操作不一致等多种复杂情况，导致 IT 管理人员不断地提供支持，降低了企业 IT 资产使用效率。

Mocha DM 桌面管理套件所提供的软件分发技术能够使您的上述问题迎刃而解，在复杂的 IT 环境中它可以

为您提供高效的、可靠的、批量的、自动化的各种软件包的分发并自动安装，是您部署或升级各种商业软件的最佳选择。

- n 带宽可调整的软件分发技术
- n 基于反应堆原理的软件分发技术
- n 灵活定制的软件分发策略



3.1.3 消息通知

IT 部门在实施某项系统工程时一定要同企业的相关部门或 PC 用户进行有效的沟通，您有各种联系方式可供选择，怎样才能把一个统一的消息同时告知相关的所有人呢？Mocha DM 桌面消息通知可谓是一种很好的解决方案，使您在维护 IT 资产运行之前做好充分的沟通，有助于工作的顺利展开。

- n 消息的内容、风格可编辑
- n 网络消息的及时性
- n 可带附件的网络消息

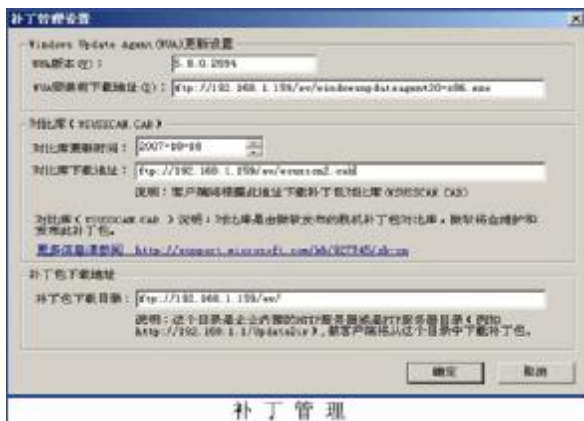


3.1.4 应用程序管理

随着 PC 技术的不断提高及 PC 性能的直线上升，PC 所能承载的程序更为丰富，各种游戏软件、网络娱乐产品不断地冲击着企业关键业务的应用，占去员工部分工作精力，降低了企业 IT 资产的应用效力。

Mocha DM 的应用程序管理可根据企业对 IT 应用管理的需求，灵活制定企业的每台 PC 中应用程序的使用，有效的控制了工作时间非业务性的 PC 操作，提高企业的办公效率。

- n 基于策略的应用程序控制
- n 对应用程序的完美控制
- n 对策略的完整执行



3.1.5 设备管理

大多数的具有更大危险的网络安全漏洞来自企业内部，导致重要的数据丢失或泄漏，给企业带来巨大的损失。企业的 PC 数量逐渐增加，更多的 PC 装备有光驱、

软驱、USB 等设备，而所有这些设备都允许高速的数据传输。入侵者可以通过小型存储器在短的时间内下载上百兆的企业信息或上传有潜在危险的软件或病毒，而通常的访问控制解决方案不支持对 USB、光驱软驱的接口设备的管理。设备管理可以使企业统一制定 PC 外连设备的安全策略，对外连设备的使用进行控制。设备管理具有远程查看 PC 所有设备的应用状态及故障信息的功能，使 IT 管理人员能够远程诊断 PC 的设备故障，提高对 PC 的维护效率。

- n 基于策略的安全管理
- n 远程查看设备信息并加以诊断
- n 策略执行的完整性
- n 强大的兼容性

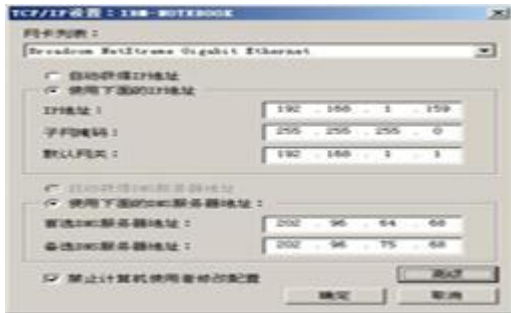


3.1.6 TCP/IP 设置管理

由于企业网络结构的改变而引起网络客户机的 IP 地址、子网掩码、网关、DNS 等 TCP/IP 设置的变化，需要网络管理人员对企业内部的客户机的 TCP/IP 设置进行相应的改动。对一个大型的网络而言，这将是一个消耗大量时间的重复劳动，由于 PC 用户对 TCP/IP 设置的操作的熟知程度的不同，让终端用户来完成此项工作几乎是不可能的事情。TCP/IP 设置管理可以让网络管理人员对网络中的客户机进行单一的、批量的同值的

TCP/IP 设置，高效的实现对网络 TCP/IP 设置的改变，使系统平滑过渡，减小由于这种改变对关键应用的影响。

- n 可按定时任务一次性完成所有的 TCP/IP 设置
- n TCP/IP 设置策略执行的完整性
- n 网络配置的完全绑定
- n 详细的进度信息及日志



3.1.7 注册表管理

网页恶意代码对本地注册表的修改，从改 IE 标题开始到首页，甚至到锁定 Internet 选项和注册表编辑器，阻止用户恢复自己的 IE，严重影响用户对 PC 的使用。注册表管理可以让网管人员进行远程管理客户机的注册表。

- n 批量查询、修改、删除注册表键值
- n 恢复注册表
- n 实时监视注册表信息变化



3.1.8 远程协助

远程协助技术是用于控制和支远程的计算机系统的一种高度可靠，灵活敏捷，并且非常安全的应用软件

系统。它能帮助企业中 IT 管理人员利用 Windows 系统或者 Web 浏览器对远程 IT 资源进行访问，控制，浏览，管理与修改，极大地提高了服务效率，简化了支持过程并且优化了服务质量。

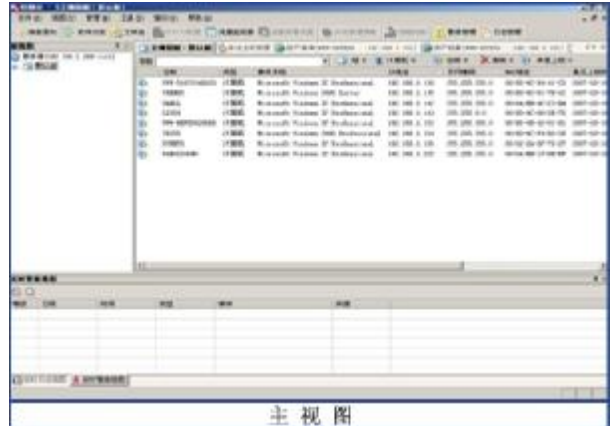
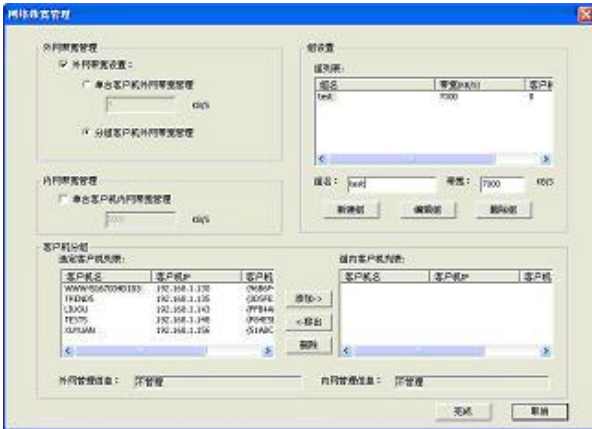
- n 自动穿越防火墙
- n 双重协助模式
- n 适应窄带的远程协助
- n 高速、快捷的远程



3.1.9 客户机带宽管理

由于电子政务和电子商务的不断发展，局域网内部的 PC 通讯及外网通讯会日益频繁，这就对网络带宽提出了更高的要求，如何有效地使用局域网及外网的出口带宽也成为 IT 管理部门十分重视的一个问题。网络带宽管理通过创建设定不同带宽阈值的分组，按网络内 PC 的业务需求将其添加到不同的分组内对客户机的网络带宽进行管理，分组内的客户机带宽可以根据实际流量自动调整，保证了各部门主要业务的网络应用。

- n 灵活的分组管理方式
- n 自动调节客户机的内/外网出口带宽
- n 实时查看客户机网络带宽管理状态



3.2 产品架构



摩卡桌面管理（Mocha DM）套件是一个完全集成的模块化桌面管理解决方案，可以管理企业所有 Windows 平台设备。随着 IT 环境的不断变化、网络的不断延伸、规模的不断扩大，终端管理面临着前所未有的巨大挑战，如何实现对终端的系统化、自动化、交互式的管理与及时的技术支持已经成为网管人员的重大包袱，Mocha DM 拥有网络搜索、资产清单、资产档案、远程关机/重启/锁定、注册表管理、应用程序管理、设备管理、TCP/IP 设置管理、带宽及流量管理、网络消息、软件分发、远程协助等模块，同时可以与 Mocha BSM 网络管理平台进行无缝集成。Mocha DM 有助于企业 IT 的全面管理，节省您的 IT 管理时间，降低运维成本并提高效率。

4 系统亮点

4.1 资产自动发现

当网络中的客户机部署了客户端程序后，根据网管人员的需要会自动收集网络内所有计算机软、硬件信息，并自动汇集到资产数据库中，方便资产信息查询，盘点和统计，为网络系统的管理和维护提供丰富详实的资产数据，提高 IT 维护人员的工作效率。

4.2 资产变动实时更新

实时跟踪网络内部每台计算机硬件资产信息变化，并且自动维护计算机资产在整个生命周期的历史变更记录。当客户机的硬件发生变化时，系统会自动刷新该客户机的资产清单并上传到核心服务器的数据库里，以保证 IT 资产的实时性和数据统一性。

4.3 多点反应式数据派发技术

在大型复杂的 IT 环境中，部署或升级软件包是一件费时费力的重复劳动，如果您的网络中有近千台的客户机需要部署某种应用软件，平均在每台客户机上的工作需要十几分钟或更多的时间才能完成，在这样的情况下我们的网络管理人员很难在不影响关键应用的前提下在几个工作日内完成部署或升级任务。传统的软件分发技术是以多线程、分批次由服务器端向客户端推送，只是简单的实现分发过程自动化而已。

Mocha DM 软件分发采用自主专利多点反应式数据派发技术，可以实现高效率的软件分发，大幅度缩短了软件部署或升级的周期，以此使得在分发软件的过程中占用更少的网络带宽。

4.4 灵活定制的软件分发策略

企业内的每一个 IT 资产都承载着几乎不同的应用，不同的应用需要不同的应用软件的支持，因此每台客户机可能承载不同应用软件。在这种环境下进行软件部署或升级，需要 IT 管理人员为不同的应用分发不同的软件包，Mocha DM 软件分发支持用户按不同的应用、部门、客户机等制定不同的软件包分发策略，以满足不同的应用对不同应用软件的需求。

4.5 完美的断点续传技术

由于网络运行的不稳定性、客户机行为的不确定性等原因导致正在接收文件的客户机意外的同网络失去通讯，您不必担心，Mocha DM 完美的断点续传技术会解决这样的一切问题，保持您高效的工作效率。

4.6 可视化的分发过程及结果查询

在软件分发的过程中，所有的分发任务息对 IT 管理人员都是可视化的，以便您及时掌握软件分发的进度，详细的软件分发任务执行报告会给您的工作提供可靠的参考数据。

4.7 可带附件的网络消息

简单的消息通知可能达不到预期的沟通效果，经常需要配合各种图片、表格、相关方案等去阐述，如果企业内部没有建立邮件、办公自动化等系统，类似这样的消息通知、相关文件传输将消耗网络管理人员

大量的工作时间，Mocha DM 网络消息允许您在发送消息的同时携带各种附件，使您的沟通效果更加理想。

4.8 自动调节客户机的内/外网出口带宽

分组内的客户机会根据实时的带宽使用量进行动态调整，将多余的带宽分给组内的其它客户机使用，无需网管人员干预，使带宽管理更趋于合理化、人性化。对于已经配置好带宽的客户机，网管人员可以实时地在窗口内查看设置的相关数据，及时进入调整，方便对其进行管理。

4.9 基于策略的应用程序控制

根据用户的实际情况，IT 管理人员可以为每个用户制定不同的、相匹配的应用程序使用策略，可以根据时间段、应用程序、用户等的不同制定相应的管理策略，从而提高相应时间的工作效率，减少网络非业务应用所产生的累赘流量。

4.10 基于策略的安全管理

可以按企业内不同信息的保密程度，对不同部门的 PC 外连设备如 USB、串口、并口、MODEM 等进行相应的安全管理及控制，使这些设备在满足企业信息安全管理的条件下使用。当设备控制策略生效后，PC 的某些设备不允许使用，使用该 PC 的用户可能会想办法去恢复原有的对设备使用的自由度，如拔掉网线、更换硬件等操作，但这些行为都无法实现其目的，保证了企业信息安全管理策略的完整执行。

4.11 强大的兼容性,及灵活的内网访问控制

对各种外连设备，如 USB、串口、并口、MODEM 等完全兼容；对于同时存在多个网段的环境，网管人员可以限制客户机只允许访问局域网中特定的网段，如果允许访问的网段内有一些特殊 IP 不允许客户机访问，还可以禁止客户机对这些特殊 IP 的访问，保证企业内的机要数据不被外泄。

4.12 外网访问黑/白名单，及灵活的端口控制

网管人员可以为客户机访问的外网地址设置黑/白名单，对客户机的外网访问进行限制，防止因随意登录网站将互联网病毒带入局域网内，保证网络的整体安全性。网管人员可以禁用客户机的 HTTP、FTP、SMTP 协议端口及其它 TCP/UDP 端口，一旦网络内有病毒爆发，可以使用这个手段禁用客户机的相应端口，等病毒清除干净后再打开，防止病毒大面积传播。

4.13 网络配置的完全绑定

由于客户机网络配置的私自改变，导致网络 IP 冲突，用户不能上网、不能解析域名等现象的发生。如果要恢复网络的正常应用，就必须找到 IP 冲突的根源，对一个由几百台 PC 所组成的网络，不是轻而易举的事。Mocha DM TCP/IP 设置管理的网络配置绑定功能可以使 IP、网关、子网掩码、DNS、WINS 等进行完全的绑定，不允许任何非授权的改变，彻底防止由于 IP 地址、网关、DNS 等网络配置混乱而造成网络对用户不可用现象的发生。

4.14 双重协助模式

在执行远程协助时，由于用户数据安全等原因，我们为您提供了两种可供用户选择的远程协助方式，其一是通过用户确认，网管人员才能对客户机进行控制。其二是无需用户确认，网络管理人员就可以对客户机进行控制。

4.15 适应窄带的远程协助

大多数远程控制软件需要较高带宽的网络支持，否则远程控制将出现滞留等现象。我们所提供的远程控制技术可以在窄带宽的网络环境下流畅地实现对远程客户机的控制。通常的远程控制技术需要传输大量的数据，数据量的大小直接关系到远程控制操作的速度及灵敏度。我们所提供的远程控制技术在不降低质量的情况下实现了变量数据的传输，减少了数据的传输量，从而实现高速、快捷的远程协助。

4.16 自动侦测并阻止外来主机非法接入网络

对于新接入的外来主机，Mocha DM 非法主机管理会自动进行侦测，并阻止其进入网络，由网管人员对其安全性及接入目的进行确认，然后将其添加到合法主机群后，该外来主机才能进行正常的网络通讯，保证了重要数据的安全性，有效地防止病毒从外来主机带入网络。

4.17 智能动态代理设置

Mocha DM 非法主机管理采用动态代理设置技术，可以管理同时存在多网段的网络环境，系统会在每个网段内自动找一台 PC 做该网段的代理服务器，当这台 PC 关机后，系统会重新找一台 PC 接替它工

作。不需要在每个网段单独设置一台 PC 做固定的代理服务器，有效地降低了 IT 资产的投入成本。

4.18 自动修复客户机网关的 MAC 地址

可以将客户机被非法修改的网关 MAC 地址自动修复回正确值。由于 ARP 病毒爆发等原因，很多计算机都存在网关 MAC 地址被非法修改，无法正常上网的情况，影响了计算机操作者的正常使用，Mocha DM 网络修复可以彻底杜绝因 ARP 病毒等原因造成的网关 MAC 地址被非法修改的情况，一旦出现这种情况，Mocha DM 网络修复可以自动将被非法修改的计算机网关 MAC 地址修复回正确的值，保证了计算机的正常使用。

4.19 支持网关设备冗余

有些政府部门为了保证网络通讯的质量，会在网关处添加冗余设备，防止因意外情况导致网络无法正常使用。对于这种情况，Mocha DM 网络修复可以将冗余设备的 MAC 地址依次添加到窗口中，这样，不管使用哪个设备，都能保证客户机的正常网络通讯。有些时候，由于业务的需要，某些计算机可能同时存在多个网关，用于连接不同的网络。对于这种情况，Mocha DM 网络修复可以把这些网关的 IP 地址都添加到窗口中，保证上述网关都能受到保护，满足了复杂条件下网络正常通讯的要求。

4.20 自动阻止没有运行杀毒软件的客户机上外网

网管人员可以实时监视客户机上防毒软件的安装、运行情况及病毒代码的更新情况，保证防毒软件

代码的及时更新和正常运行。对于没有安装或运行杀毒软件的客户机，可以自动禁止其上外网，防止因互联网访问将外网病毒带入局域网内，保证局域网的整体安全性。输入 IP 段，可以自动搜索到该网段内所有能与服务器正常通讯的计算机，方便网管人员对 IP 资源进行管理。

5 带给客户的价值和收益

高效智能的桌面管理工具，降低 PC 设备维护成本

通过 Mocha DM 管理平台项目的实施，用户业务系统维护效率得到大幅提高，有效地降低了 PC 设备维护成本，缩短了对 PC 的维护周期，有力的保障了业务系统的稳定运行，提高了用户的运营能力及服务质量。

利用 Mocha DM 管理平台的远程协助工具实现了对工作站的高效、及时地远程维护，极大地降低了对桌面系统的维护成本。

Mocha DM 管理平台的设备管理器实现远程查看 PC 所有设备的应用状态及故障信息的功能，使 IT 管理人员能够远程诊断 PC 的设备故障，提高对 PC 的维护效率。

通过策略管理，杜绝非业务性操作，提高工作效率

Mocha DM 管理平台的应用程序管理可以按照企业或机构对各种程序的使用进行全局的策略性管理，杜绝了工作人员在工作时间从事非业务性的网络及 PC 操作，提高了员工工作效率，树立了企业良好的工作形象。

基于“反应堆技术”，缩短软件部署周期

基于“反应堆式软件分发技术”实现高效率的软件分发，大幅度缩短了软件部署或升级的周期，实现对业务系统升级的平滑过渡。

支持 IT 资产全生命周期管理，对资产进行评估和管理

Mocha DM 管理平台的资产管理为用户实现了 IT 资产全生命周期的完全管理，可为每台 PC 建立使用档案、对每台 PC 资产建立软硬件资产清单并提供资产变化报警、记录等信息，可以对 PC 资产进行性能评估，为用户 IT 资产的更新或升级提供充分的数据。

通过防病毒侦测，提高网络安全性

Mocha DM 管理平台能够对用户所有的 PC 设备进行防毒状态侦测，对未安装防毒软件的用户进行报警或采取阻断，同时利用补丁管理工具实现了各种防毒代码、补丁的统一分发及升级有效地控制了病毒的传播及因各种系统漏洞而引发的攻击，通过 IP 地址绑定、非法 IP 侦测有效地避免了 IP 地址冲突及非法 IP 地址接入，提高了网络的安全性。

高效智能的自动化运维工具，提高企业信息的保密性

通过使用 Mocha DM 管理平台对 PC 的外联设备如拨号设备、移动存储设备、光驱、软驱等进行策略性的管理，提高了对企业重要信息的保密性。

6 系统运行环境

6.1 服务器

- n 服务器:PC Intel P 以上服务器
- n 内存:1GB 以上
- n 磁盘空间:10GB 以上
- n 操作系统支持:
 - n Windows 2003 Server

6.2 数据库

- n SQL Server2000

6.3 客户端

- n PIII 以上计算机, 128MB 内存
- n 操作系统:
 - n Windows98/XP/2000pro/2000server/2003 server
- n IE 6.0 或更高版本

7 联系我们

摩卡软件有限公司

地址: 北京西城区宣武门西大街 127 号大成大厦 15 层

联系电话: 400 611 5522

传真: (8622) 66422488

网址: <http://www.mochabsm.com>

电子邮件: Marketing@mochasoft.com.cn